

Armadio refrigerato "ROLL-IN / ROLL-THROUGH" - 1T

ARCI - AFCl - ARCT - AFCT



CARATTERISTICHE GENERALI

Fianchi esterni in acciaio inox AISI 304 18/10 (satinati Scotch-Brite)

Porta in acciaio inox AISI 304 18/10 (satinata Scotch-Brite)

Rivestimento interno in acciaio inox AISI 304 18/10

Pavimento (non isolato) in acciaio inox AISI 304 18/10

Isolamento spessore 80 mm in poliuretano espanso privo di HCFC ad alta densità circa 40 kg/m³

Batteria evaporante in rame con alette in alluminio protetta contro la corrosione con vernici atossiche
Batteria condensante in ferro verniciato ad alta resa termica

Resistenza anticondensa, posta sul cassone sotto la battuta guarnizione magnetica

Maniglia ergonomica a tutta altezza e guarnizioni magnetiche sui 3 lati della porta

Porte autochiudenti con blocco in apertura a 100°

ALLESTIMENTO INTERNO

Paracolpi laterali in tubo di acciaio inox AISI 304 18/10

Paracolpi su schienale e interno porta in materiale plastico

GRUPPO REFRIGERANTE

Impianto montato su un'unica struttura monoblocco a gradino, che permette di utilizzare al massimo lo spazio interno

Evaporatore ventilato per garantire la massima efficienza

del sistema di raffreddamento

Compressore, condensatore ed evaporatore asportabili dall'alto per una semplice ed agevole manutenzione o sostituzione

Fluido refrigerante R134a

Dispositivo automatico di sbrinamento e sistema di evaporazione dell'acqua di condensa senza apporto di energia elettrica

COMANDI DI CONTROLLO E SICUREZZE

Teletermostato digitale con n° 2 sonde (cella e fine sbrinamento) di tipo NTC

Sbrinamento ciclico con inserzione di una o più resistenze elettriche

Protettore termico a riarmo automatico a salvaguardia del compressore

Microinterruttore arresto ventilazione interna all'apertura porta

Serratura porta con chiave

Illuminazione del vano refrigerato, comandata dall'apertura porta

VERSIONAMENTI - OPTIONAL

Versioni con porte vetro

Versione condensata ad acqua

Versione predisposta con gruppo remoto

Kit inversione porte dx/sx

Refrigerated cabinet "ROLL-IN / ROLL-THROUGH" - 1T

ARCI - AFCI - ARCT - AFCT



GENERAL FEATURES

External panels in AISI 304 18/10 stainless steel (Scotch-Brite satin-finish)

Door in AISI 304 18/10 stainless steel (Scotch-Brite satin-finish)

Floor (not insulated) in AISI 304 18/10 stainless steel

Insulation in high density (42 kg/m³ approx.) expanded polyurethane, 80 mm thick, HCFC-free

Copper evaporator coil with aluminium fins protected against corrosion with non-toxic paint finish, using electrolytical process

Paint-finished steel condenser coil, with high thermal efficiency

Anti-condensation heating element on the body below the magnetic seal stop

Ergonomic handle across entire width of door and magnetic seals on all 3 sides of the door

Self-closing doors locking in open position at 100°

INTERNAL SET-UP

Lateral railings in AISI 304 18/10 stainless steel tube

Railings on back panel and door interior in plastic

REFRIGERANT UNIT

System mounted on a single block structure with steps, which enables optimal use of internal space

Evaporator with high-power fan to ensure maximum cooling system efficiency

Compressor, condenser and evaporator removable from above to simplify and facilitate maintenance or replacements

R134a refrigerant

Automatic defrosting device and evaporation system of water condensation without electrical energy

COMMANDS, CONTROLS AND SAFETY DEVICES

Digital telethermostat with 2 NTC type sensors (cell and defrost end)

Defrosting with activation of electric heating element fitted on the evaporator

Compressor protected by overload cut-out with manual reset

Microswitch cuts out internal fan when door is opened

Lock door with key

Cooled chamber lighting, controlled by door opening

VERSIONS / ACCESSORIES (OPTIONALS)

Glass door version

Water cooled unit

Remote cooling unit

Door reversing kit

ARMADI REFRIGERATI ROLL-IN REFRIGERATED CABINETS ROLL-IN

Modello / model Controllo / control			ARCI1 (P-930) AR	AFCI1 (P-930) AF	ARCI2 AR
Dimensioni <i>Dimensions</i>	LxPxH [WxDxA]	mm [in]	880x940x2180 (880x1060x2180) [34.6x37x85.8] [(34.6x41.7x85.8)]	880x940x2240 (880x1060x2230) [34.6x37x88.2] [(34.6x41.7x87.8)]	1760x940x2180 [69.3x37x85.8]
Larghezza luce porta <i>Door opening width</i>	L1	mm [in]	720 [28.3]		
Larghezza utile <i>Useful width</i>	L2	mm [in]	GN2/1 620 / EN 690 GN2/1 [24.4] / EN [27.2]		
Altezza luce porta <i>Door opening height</i>	H1	mm [in]	1810 [71.3]		
Profondità utile interna <i>Useful internal depth</i>	P1	mm [in]	802 (930) [31.6] [(36.6)]		
Profondità con porta 90° <i>Depth with 90° door</i>	P2	mm [in]	1734 (1854) [68.3] [(73)]		
Profondità per incasso <i>Depth to build in</i>	P3	mm [in]	877 (1000) [34.5] [(39.4)]		
Porte / Doors	n°		1	1	2
Spessore pannelli <i>Panel thickness</i>	mm [in]		80 [3.1]		
Spessore pavimento <i>Floor thickness</i>	mm [in]		-	50 [2.0]	-
Classe climatica / Climatic class			T		
Capacità / Capacity	l		1045 (1200)	1045	2290
Temperatura di esercizio <i>Operating temperature</i>			+2/+8	-20/-15	+2/+8
Refrigerante <i>Refrigerant</i>	gas		R134a	R404A	R134a
Capacità refrigerazione <i>Refrigeration capacity</i>	W		506 (*) 1148 (**)	572 (°) 848 (°°)	680 (*) 1624 (**)
Alimentazione elettrica <i>Electric power supply</i>	V/~ / Hz		230/1/50		
Potenza elettrica / Input electric power	W		682 ...(*)	955 ...(*)	1100 ...(*)
Compressore / Compressor	HP		1/3 ...(*)	1/4 ...(*)	1/2+1/2 ...(*)
Corrente max / Max abs. current	A		4,0 ...(*)	5,4 ...(*)	5,5 ...(*)
Potenza elettrica Predisposto <i>Input electric Power R.Unite</i>	W		680 ...(*)	730 ...(*)	730 ...(*)
Corrente max Predisposto <i>Max abs. Current UR</i>	A		3,1 ...(*)	3,8 ...(*)	3,3 ...(*)
Predisposizione Catering (carrelli) <i>Catering equipped (trolleys)</i>			2 GN1/1 1 GN2/1		2 GN2/1
Predisposizione Baking (carrelli) <i>Baking equipped (trolleys)</i>			2 EN (400X600) 1 EN (600x800)		4 EN (400X600) 2 EN (600x800)
Dimensioni imballo <i>Packing dimensions</i>	LxPxH [WxDxA]	mm [in]	920x980x2355 (920x1100x2355) [36.2x38.6x92.7] [(36.2x43.3x92.7)]	920x980x2405 (920x1100x2405) [36.2x38.6x94.7] [(36.2x43.3x94.7)]	1800x980x2355 [70.9x38.6x92.7]
Peso Netto <i>Net weigh</i>	kg lb		175 386	190 419	265 584
Rumorosità / Noise level		dB(A)	< 70		

UNITA' REMOTA / REMOTE UNIT

Gruppo remoto / Remote Unit	Cod.		990357	990367	990359
Potenza / Rated output	HP		3/8	1 1/2	5/8
Allacciamenti - distanza max <i>Connections - max distance</i>	m [ft]		15 [49]		
Capacità refrigerazione <i>Refrigeration capacity</i>	(*) W		598	850	830
Cavi elettrici <i>Electrical cables</i>	n° x mm²		(2+1) x 1,5		
Tubi liquido <i>Liquid tubes</i>	Ø mm in/SAE		6 1/4	6 1/4	6 1/4
Tubi gas <i>Gas tubes</i>	Ø mm in/SAE		8 5/16	10 3/8	10 3/8
Connessione idrica UMC ad acqua <i>Drain connection water UMC</i>	Ø pollici [in]		out coil 3/4 → 1/2 conn. H2O		
Consumo max acqua <i>Max water consumption</i>	(■) l/min		-	-	-
Tubi scarico <i>Drain tubes</i>	Ø pollici [in]		1	1	1

(*) Temp.evap. -10°C, Temp. cond. +45°C / Evap. temp. -10°C, Cond. temp. +45°C

(**) Temp.evap. +7,2°C, Temp. cond. +54.4°C / Evap. temp. +7,2°C, Cond. temp. +54.4°C

(°) Temp.evap. -25°C, Temp. cond. +45°C / Evap. temp. -25°C, Cond. temp. +45°C

(°°) Temp.evap. -23,3°C, Temp. cond. +54.4°C / Evap. temp. -23,3°C, Cond. temp. +54.4°C

(●) Per sbrinamento a fermata compressore / For defrosting with standstill compressor

ARMADI REFRIGERATI ROLL-THROUGH REFRIGERATED CABINETS ROLL-THROUGH

Modello / model Controllo / control			ARCT1 AR	AFCT1 AF	ARCT2 AR
Dimensioni <i>Dimensions</i>	LxPxH <i>[WxDxA]</i>	mm <i>[in]</i>	880x1016x2180 <i>[34.6x40x85.8]</i>	880x1016x2240 <i>[34.6x40x88.2]</i>	1760x1016x2180 <i>[69.3x40x85.8]</i>
Larghezza luce porta <i>Door opening width</i>	L1	mm <i>[in]</i>	720 <i>[28.3]</i>		
Larghezza utile <i>Useful width</i>	L2	mm <i>[in]</i>	GN2/1 620 / EN 690 GN2/1 [24.4] / EN [27.2]		
Altezza luce porta <i>Door opening height</i>	H1	mm <i>[in]</i>	1810 <i>[71.3]</i>		
Profondità utile interna <i>Useful internal depth</i>	P1	mm <i>[in]</i>	802 <i>[31.6]</i>		
Profondità con porte 90° <i>Depth with 90° doors</i>	P2	mm <i>[in]</i>	2610 <i>[102.8]</i>		
Profondità per incasso <i>Depth to build in</i>	P3	mm <i>[in]</i>	890 <i>[35]</i>		
Porte / Doors	n°		2	2	4
Spessore pannelli <i>Panel thickness</i>		mm <i>[in]</i>	80 <i>[3.1]</i>		
Spessore pavimento <i>Floor thickness</i>		mm <i>[in]</i>	-	50 <i>[2.0]</i>	-
Classe climatica / Climatic class			T		
Capacità / Capacity	l		900	900	1800
Temperatura di esercizio <i>Operating temperature</i>			+2/+8	-20/-15	+2/+8
Refrigerante <i>Refrigerant</i>	gas		R134a	R404A	R134a
Capacità refrigerazione <i>Refrigeration capacity</i>	W		506 (*) 1148 (**)	572 (°) 848 (°°)	680 (*) 1624 (**)
Alimentazione elettrica <i>Electric power supply</i>	V/~/Hz		230/1/50		
Potenza elettrica / Input electric power	W		682 ...(*)	955 ...(*)	1100 ...(*)
Compressore / Compressor	HP		1/3 ...(*)	1 1/4 ...(*)	1/2+1/2 ...(*)
Corrente max / Max abs. current	A		4,0 ...(*)	5,4 ...(*)	5,5 ...(*)
Potenza elettrica Predisposto <i>Input electric Power R.Unite</i>	W		680 ...(*)	730 ...(*)	730 ...(*)
Corrente max Predisposto <i>Max abs. Current UR</i>	A		3,1 ...(*)	3,8 ...(*)	3,3 ...(*)
Predisposizione Catering (carrelli) <i>Catering equipped (trolleys)</i>			2 GN1/1 1 GN2/1		2 GN2/1
Predisposizione Baking (carrelli) <i>Baking equipped (trolleys)</i>			1 EN (400x600) 1 EN (600x800)		2 EN (400x600) 2 EN (600x800)
Dimensioni imballo <i>Packing dimensions</i>	LxPxH <i>[WxDxA]</i>	mm <i>[in]</i>	920x1056x2355 <i>[36.2x41.6x92.7]</i>	920x1056x2405 <i>[36.2x41.6x94.7]</i>	1800x1056x2355 <i>[70.9x41.6x92.7]</i>
Peso Netto <i>Net weigh</i>		kg lb	198 437	213 470	311 686
Rumorosità / Noise level		dB(A)	< 70		

UNITA' REMOTA / REMOTE UNIT

Gruppo remoto / Remote Unit	Cod.		990357	990367	990359
Potenza / Rated output	HP		3/8	1 1/2	5/8
Allacciamenti - distanza max <i>Connections - max distance</i>	m <i>[ft]</i>		15 <i>[49]</i>		
Capacità refrigerazione <i>Refrigeration capacity</i>	(*) W		598	850	830
Cavi elettrici <i>Electrical cables</i>	n° x mm²		(2+1) x 1,5		
Tubi liquido <i>Liquid tubes</i>	Ø mm <i>in/SAE</i>		6 1/4	6 1/4	6 1/4
Tubi gas <i>Gas tubes</i>	Ø mm <i>in/SAE</i>		8 5/16	10 3/8	10 3/8
Connessione idrica UMC ad acqua <i>Drain connection water UMC</i>	Ø pollici <i>[in]</i>		out coil 3/4 → 1/2 conn. H2O		
Consumo max acqua <i>Max water consumption</i>	(■) l/min		-	-	-
Tubi scarico <i>Drain tubes</i>	Ø pollici <i>[in]</i>		1	1	1

(*) Temp.evap. -10°C, Temp. cond. +45°C / Evap. temp. -10°C, Cond. temp. +45°C

(**) Temp.evap. +7,2°C, Temp.cond. +54.4°C / Evap.temp. +7,2°C, Cond.temp. +54.4°C

(°) Temp.evap. -25°C, Temp. cond. +45°C / Evap. temp. -25°C, Cond. temp. +45°C

(°°) Temp.evap. -23,3°C, Temp.cond. +54.4°C / Evap.temp. -23,3°C, Cond.temp. +54.4°C

(•) Per sbrinamento a fermata compressore / For defrosting with standstill compressor

ARMADI REFRIGERATI ROLL-IN e ROLL-THROUGH PORTA VETRO REFRIGERATED CABINETS ROLL-IN and ROLL-THROUGH DOORGLASS

Modello / model Controllo / control			ARCI1 VTR AR	ARCT1 VTR AR	ARCI2 VTR AR
Dimensioni <i>Dimensions</i>	LxPxH <i>[WxDxA]</i>	mm <i>[in]</i>	880x940x2180 <i>[34.6x37x85.8]</i>	880x1016x2180 <i>[34.6x40x85.8]</i>	1760x940x2180 <i>[69.3x37x85.8]</i>
Larghezza luce porta <i>Door opening width</i>	L1	mm <i>[in]</i>	720 <i>[28.3]</i>		
Larghezza utile <i>Useful width</i>	L2	mm <i>[in]</i>	GN2/1 620 / EN 690 GN2/1 <i>[24.4]</i> / EN <i>[27.2]</i>		
Altezza luce porta <i>Door opening height</i>	H1	mm <i>[in]</i>	1810 <i>[71.3]</i>		
Profondità utile interna <i>Useful internal depth</i>	P1	mm <i>[in]</i>	802 <i>[31.6]</i>		
Profondità con porte 90° <i>Depth with 90° doors</i>	P2	mm <i>[in]</i>	1734 <i>[68.3]</i>	2610 <i>[102.8]</i>	1734 <i>[68.3]</i>
Profondità per incasso <i>Depth to build in</i>	P3	mm <i>[in]</i>	877 <i>[34.5]</i>	890 <i>[35]</i>	877 <i>[34.5]</i>
Porte / Doors	n°		1	2	2
Spessore pannelli <i>Panel thickness</i>		mm <i>[in]</i>	80 <i>[3.1]</i>		
Spessore pavimento <i>Floor thickness</i>		mm <i>[in]</i>	-	-	-
Classe climatica / Climatic class			N		
Capacità / Capacity	I		1045	900	2290
Temperatura di esercizio <i>Operating temperature</i>			+2/+8	+2/+8	+2/+8
Refrigerante <i>Refrigerant</i>	gas		R134a	R134a	R134a
Capacità refrigerazione <i>Refrigeration capacity</i>	W		598 (*) 1320 (**)	598 (*) 1320 (**)	970 (*) 2135 (**)
Alimentazione elettrica <i>Electric power supply</i>	V/-/Hz		230/1/50		
Potenza elettrica / Input electric power	W		750 ...(*)	750 ...(*)	1350 ...(*)
Compressore / Compressor	HP		3/8 ...(*)	3/8 ...(*)	5/8 ...(*)
Corrente max / Max abs. current	A		4,5 ...(*)	4,5 ...(*)	7 ...(*)
Potenza elettrica Predisposto <i>Input electric Power R.Unite</i>	W		755 ...(*)	755 ...(*)	755 ...(*)
Corrente max Predisposto <i>Max abs. Current UR</i>	A		3,1 ...(*)	3,1 ...(*)	3,1 ...(*)
Predisposizione Catering (carrelli) <i>Catering equipped (trolleys)</i>			2 GN1/1 1 GN2/1		
Predisposizione Baking (carrelli) <i>Baking equipped (trolleys)</i>			2 EN (400X600) 1 EN (600x800)		
Dimensioni imballo <i>Packing dimensions</i>	LxPxH <i>[WxDxA]</i>	mm <i>[in]</i>	920x980x2355 <i>[36.2x38.6x92.7]</i>	920x1056x2355 <i>[36.2x41.6x92.7]</i>	1800x980x2355 <i>[70.9x38.6x92.7]</i>
Peso Netto <i>Net weigh</i>		kg lb	190 419	210 463	310 683
Rumorosità / Noise level		dB(A)	< 70		

UNITA' REMOTA / REMOTE UNIT

Gruppo remoto / Remote Unit	Cod.		990358	990358	990360
Potenza / Rated output	HP		1/2	1/2	3/4
Allacciamenti - distanza max <i>Connections - max distance</i>	m [ft]		15 [49]		
Capacità refrigerazione <i>Refrigeration capacity</i>	(*) W		680	680	1040
Cavi elettrici <i>Electrical cables</i>	n° x mm²		(2+1) x 1,5		
Tubi liquido <i>Liquid tubes</i>	Ø mm in/SAE		6 1/4	6 1/4	6 1/4
Tubi gas <i>Gas tubes</i>	Ø mm in/SAE		8 5/16	8 5/16	8 5/16
Connessione idrica UMC ad acqua <i>Drain connection water UMC</i>	Ø pollici [in]		out coil 3/4 → 1/2 conn. H2O		
Consumo max acqua <i>Max water consumption</i>	(■) l/min		-	-	-
Tubi scarico <i>Drain tubes</i>	Ø pollici [in]		1	1	1

(*) Temp.evap. -10°C, Temp. cond. +45°C / Evap. temp. -10°C, Cond. temp. +45°C

(**) Temp.evap. +7,2°C, Temp.cond. +54.4°C / Evap.temp. +7,2°C, Cond.temp. +54.4°C

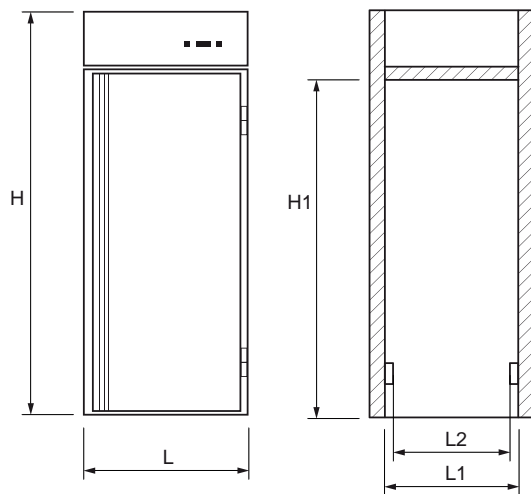
(°) Temp.evap. -25°C, Temp. cond. +45°C / Evap. temp. -25°C, Cond. temp. +45°C

(°°) Temp.evap. -23,3°C, Temp.cond. +54.4°C / Evap.temp. -23,3°C, Cond.temp. +54.4°C

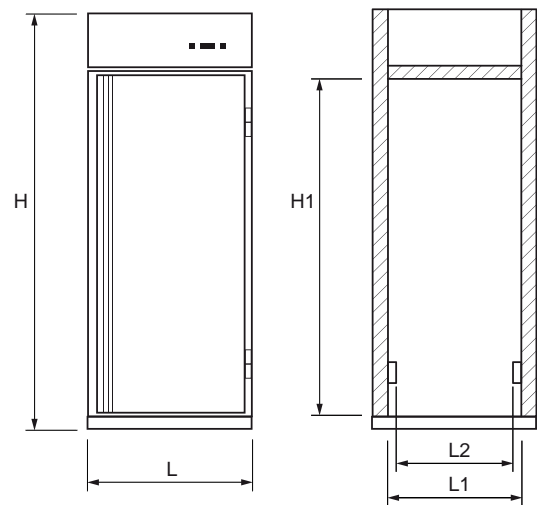
(•) Per sbrinamento a fermata compressore / For defrosting with standstill compressor

ROLL-IN ROLL-THROUGH

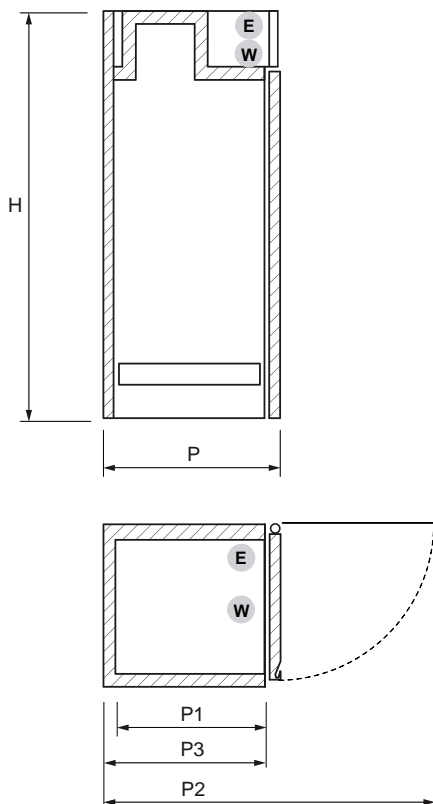
ARCI1 - ARCT1



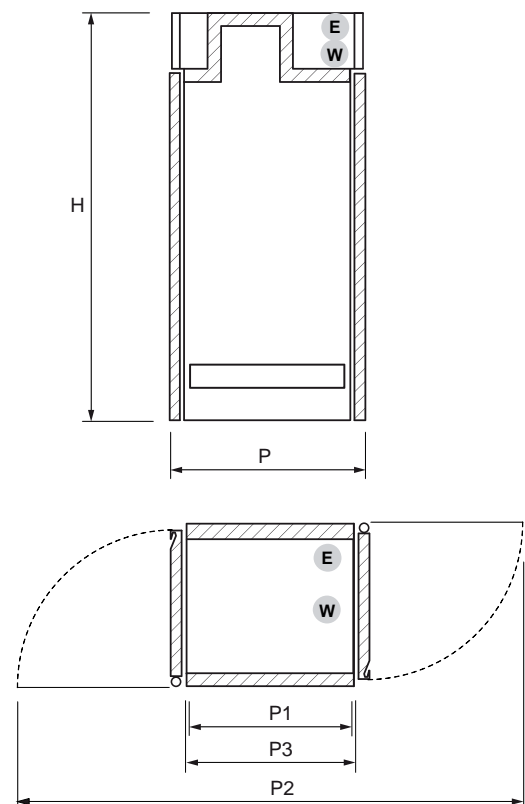
AFCI1 - AFCT1



ROLL-IN (ARCI1 - AFCI1)



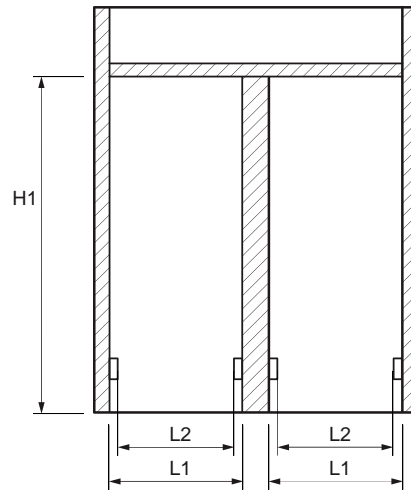
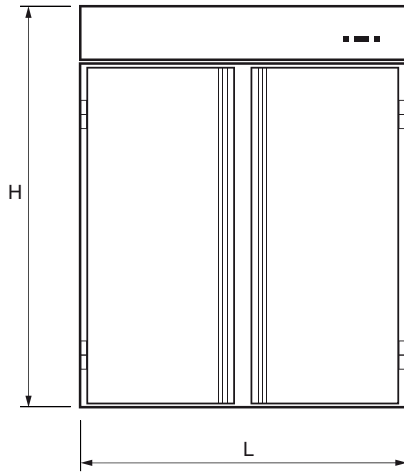
ROLL-THROUGH (ARCT1 - AFCT1)



- E** Connessione elettrica
Electrical connection
- W** Connessione idrica
Drain connection

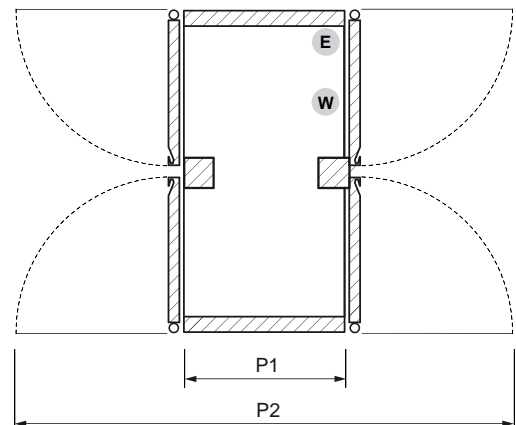
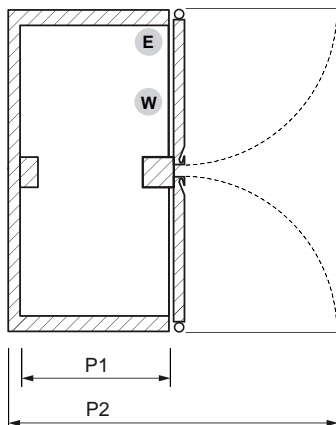
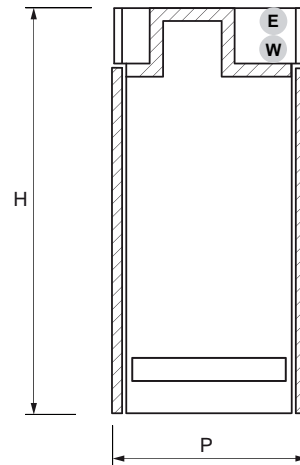
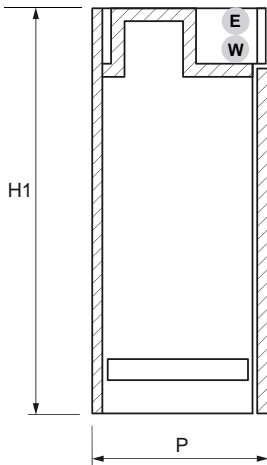
ROLL-IN ROLL-THROUGH

ARCI 2 - ARCT 2



ROLL-IN (ARCI 2)

ROLL-THROUGH (ARCT 2)



- E** Connessione elettrica
Electrical connection
- W** Connessione idrica
Drain connection